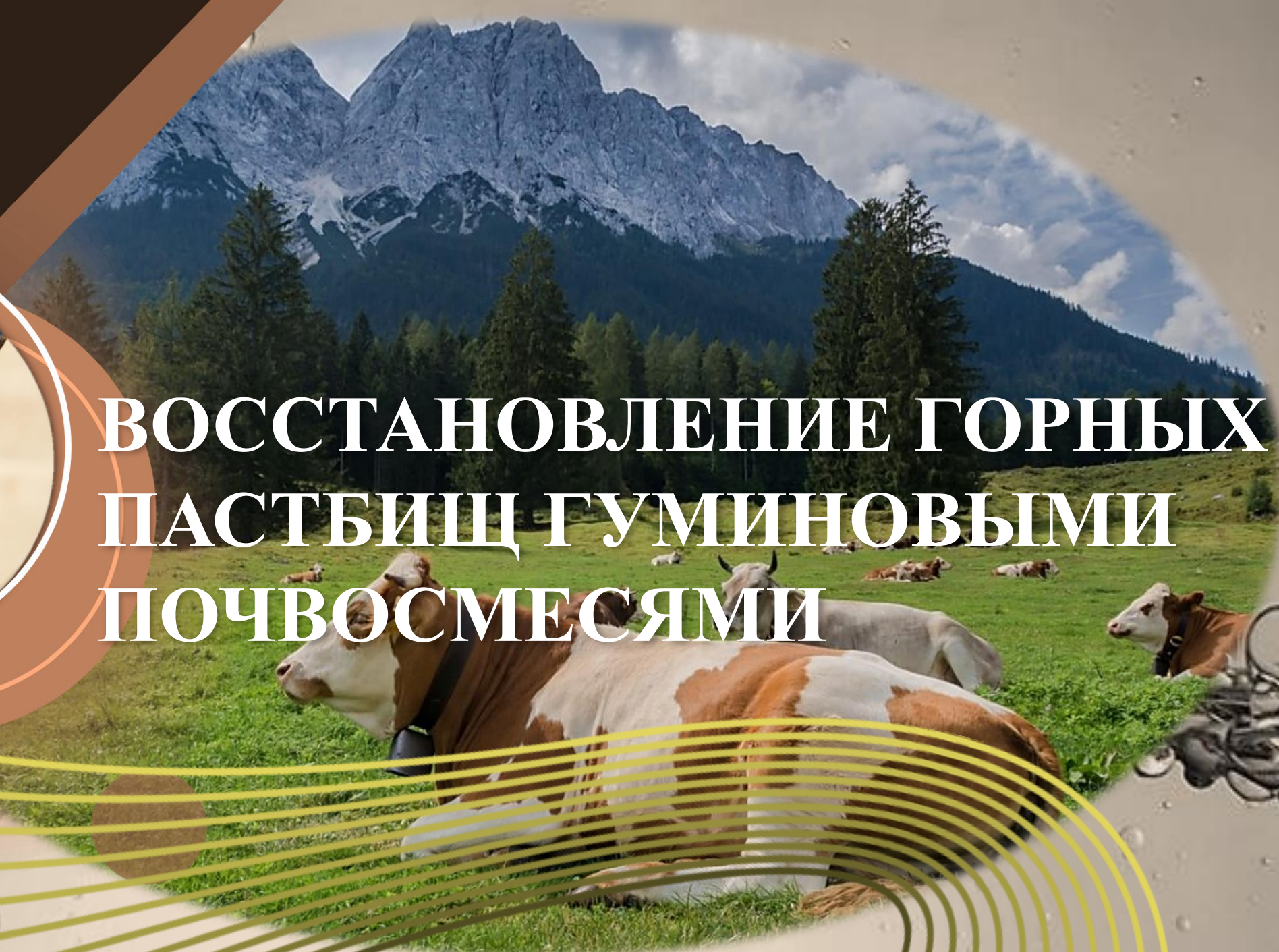




ВОССТАНОВЛЕНИЕ ГОРНЫХ ПАСТБИЩ ГУМИНОВЫМИ ПОЧВОСМЕСЯМИ



Решение вопросов сезонного многократного использования горных пастбищ на территории среднеазиатских республик, в частности в Таджикистане, может дать новый толчок развития мясной промышленности и удвоения годового производства мяса.

Известно, что первые всходы альпийских луговых трав под выпас скота связаны с их периодом вегетационного срока произрастания. После первого выпаса скота по молодой траве альпийские луга медленно восстанавливаются и дают вторую волну произрастания травы, но не более. Через некоторое время территория пастбищ истощается, вытаптывается копытными и практически не восстанавливается в один сезон, что приводит к сокращению площадей под выпас скота и лишения кормовой базы для домашних животных как минимум на следующий сезон.





Для быстрого восстановления горных альпийских и луговых пастбищ, расширения их территории, уменьшения срока вегетационного произрастания травяного покрова на скармливание, уменьшения срока «оборачиваемости» выпаса скота по одной и той же территории Центр по сапропелю (www.sapropex.ru) предлагает перед сезоном и после каждого выпаса применение жидких гуминовых восстановителей почв вместе с посевным материалом.

Жидкие гуминовые восстановители почв производятся из местных сырьевых ресурсов: торфа, сапропеля, бурого угля, отходов органики. Наиболее важным из перечисленных и распространенным из которых является бурый уголь Таджикистана, Казахстана и Киргизии. Запасы данного сырьевого ресурса в республиках исчисляются сотнями миллионов тонн.



Центр по сапропелю предлагает комплексное обслуживание хозяйств по восстановлению пастбищ, технологии, проекты и комплекты оборудования по производству гуминового восстановителя. Начиная с 2021 года Центр по сапропелю заключает договора по комплексному обслуживанию хозяйств, согласно которым заказчик после финансирования сервисно получает уже готовые восстановленные пастбищные территории и консультации по сохранению их потенциала в будущем.

Производительность: под заказ
Занимаемая площадь: не более 36 кв. м
Потребляемая электроэнергия: до 28 кВт
Сроки изготовления и поставки: не более 1,5 мес.

ОБОРУДОВАНИЕ ПРОИЗВОДСТВА
ГУМИНОВОЙ ПОЧВОСМЕСИ





ОБОРУДОВАНИЕ ВОССТАНОВЛЕНИЯ ПАСТБИЩ ГУМИНОВОЙ ПОЧВОСМЕСЬЮ

Производительность: под заказ

Вид изготовления: переносное, мобильное

Объем: от 20 до 2000 л

Сроки изготовления и поставки: не более

1,5 мес.



РЕЗУЛЬТАТ ВОССТАНОВЛЕНИЯ ПАСТБИЩ ГУМИНОВОЙ ПОЧВОСМЕСЬЮ



ДО

ПОСЛЕ

Астрахань. ул. Ульянова, 67
ЦЕНТР ПО САПРОПЕЛЮ
тел. +7 9275863826
e-mail: sapropex@mail.ru
www.sapropex.ru

