


 ЦЕНТР ПОСАНПРОЦЕССУ
ПРОЕКТЫ ПРЕДПРИЯТИЙ

Астрахань, ул. Ульянова, 67. тел. +7(8512)732220. 305625. факс +7(8512)305625. E-mail: danil@astranet.ru
www.saprex.ru

Технологии и проекты для предприятий добычи и переработки сапропеля и донного ила водоемов, очистки шламонакопителей и хвостохранилищ, утилизации извлекаемых илов

ПРОЕКТ И ОБОРУДОВАНИЕ ФАСОВКИ СЫПУЧЕЙ ПРОДУКЦИИ, УДОБРЕНИЙ. САПРОПЕЛЯ В ОТКРЫТЫЕ МЕШКИ

Полностью укомплектованная линия для цехов переработки и фасовки сапропеля, кусковатых и сыпучих продуктов (удобрений).

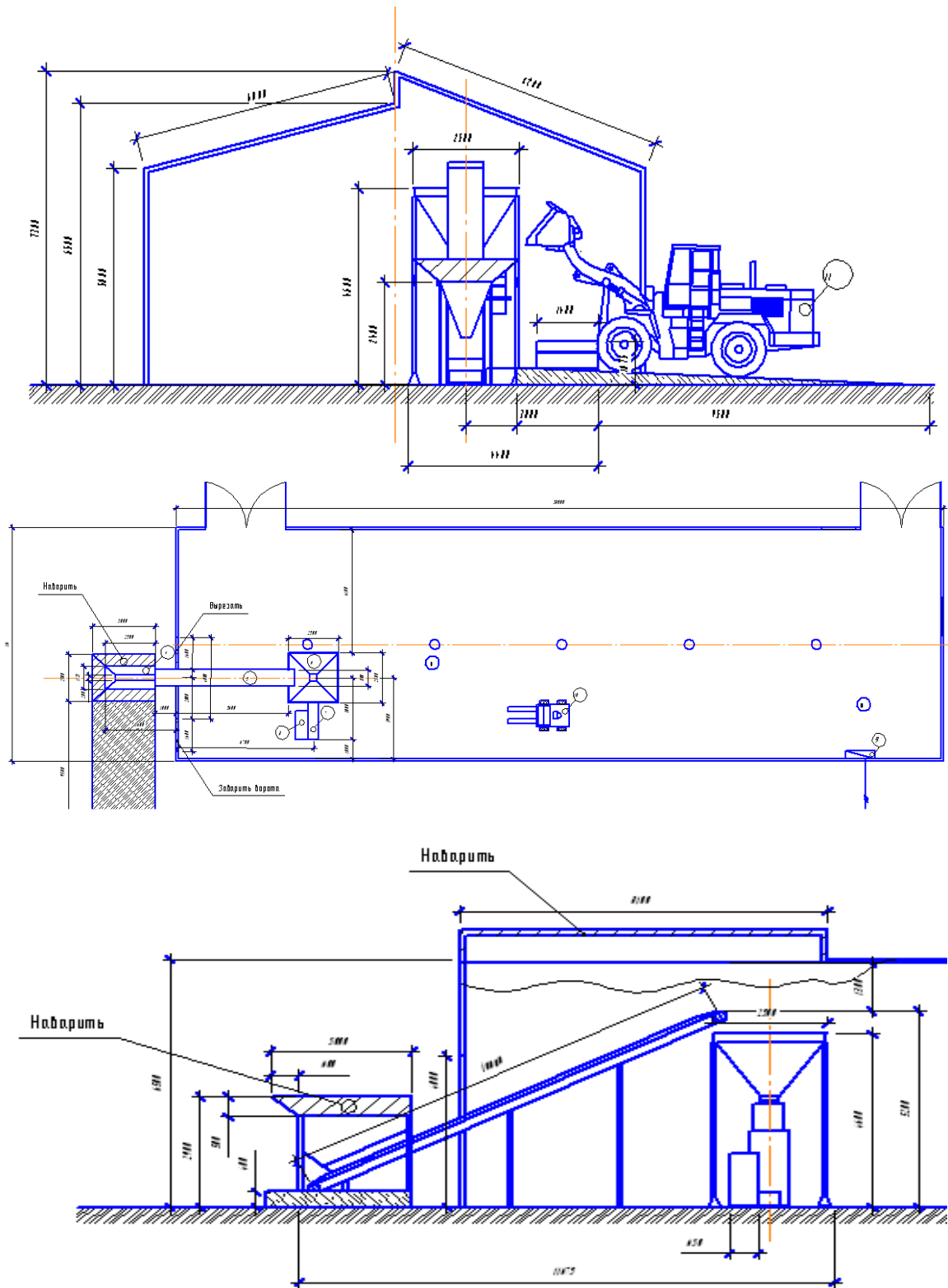
Используемый дозатор в комплекте: ДОМ 8 с ленточным питателем.



ДОМ-8 (лп)

Основные технические данные и характеристики дозатора в линии

| | | |
|-----|---|--|
| 1. | Производительность, мешков в час | до 300 |
| 2. | Тип тары | открытые мешки по ГОСТ 2226, ГОСТ 17811 |
| 3. | Точность взвешивания, % (от НПД) | ±0,5 |
| 4. | Наименьший предел дозирования, НПД, кг | 10 |
| 5. | Наибольший предел дозирования, НПД, кг | 50 |
| 6. | Режим работы | круглосуточный |
| 7. | Способ измерения | тензометрическая система измерений |
| 8. | Способ дозирования | ленточный питатель, управляемый частотным преобразователем |
| 9. | Индикация весовая | цифровой дисплей |
| 10. | Климатическое исполнение по ГОСТ15150 | УХЛ 4 |
| 11. | Степень защиты эл.оборудования по ГОСТ 14254-96 | не ниже IP 54 |
| 12. | Напряжение и частота питающей электросети | 220/ 380В, 50Гц |
| 13. | Питание цепей управления, В/Гц | 24/00 |
| 14. | Потребляемая мощность, кВт, не более | 1 |
| 15. | Давление сжатого воздуха в пневматической сети, МПа | 0,4-0,6 |
| 16. | Расход сжатого воздуха, нм3/ч | 60 |
| 17. | Расход воздуха на аспирацию, м3/ч | 500 при разряжении 0,001 МПа |
| 18. | Габаритные размеры, мм | 1600x1015x2515 |
| 19. | Масса, кг | 450 |
| 20. | Диаметр наполняющего патрубка, мм | 275 |



Основные технические данные и характеристики линии

| Наименование параметра | Величина |
|---|---|
| 1. Упаковываемый продукт | сыпучие кусковые продукты |
| 2. Размеры частиц упаковываемого продукта, мм | до 20 |
| 3. Производительность, мешков в час | до 300 |
| 4. Тип тары | открытые мешки по ГОСТ 2226, ГОСТ 17811 |
| 5. Индикация веса | цифровой дисплей |
| 7. Точность взвешивания, % (от НПД) | $\pm 0,5$ |
| 8. Способ измерения веса | тензометрическая система измерения |
| 9. Давление сжатого воздуха, МПа | 0,4 - 0,6 |

| | |
|--|-----------------|
| 10. Напряжение и частота питающей электросети | 220/ 380В, 50Гц |
| 11. Общая установленная мощность оборудования, кВт, не более | 7,5 |

СПЕЦИФИКАЦИЯ ПОСТАВКИ

| Наименование продукции | Ед.изм. | Кол-во | Цена за ед. руб. коп. | Сумма, руб. коп. |
|---|---------|--------|-----------------------|------------------|
| 1. Загрузочный бункер 3 м ³ | шт. | 1 | 125 000.00 | 125 000.00 |
| 2. Ленточный желобчатый транспортер длиной 10 м, ширина ленты 0,8 м | шт. | 1 | 495 000.00 | 495 000.00 |
| 3. Наполнительный бункер 3 м ³ с вибратором | шт. | 1 | 190 000.00 | 190 000.00 |
| 4. Дозатор ДОМ-8 | шт. | 1 | 385 000.00 | 385 000.00 |
| 5. Ленточный питатель | шт. | 1 | 120 000.00 | 120 000.00 |
| 7. Отводящий ленточный транспортер длиной 3 м | шт. | 1 | 135 000.00 | 135 000.00 |
| 8. Сварочная машина С-600 (длина сварного шва 600 мм) | шт. | 1 | 46 000.00 | 46 000.00 |
| ИТОГО: | | | 1 496 000.00 | 1 496 000.00 |

Цены могут меняться в зависимости от комплектности и поставочной спецификации.

Проект участка фасовки или цеха выполняется на бумажном и CD носителе. Сроки выполнения – 1 мес.
Стоимость: 65-148 тыс. руб
Графический материал прилагается на CD отдельно и является неотъемлемой частью проекта.

Оборудование отгружается по договору, с 60% авансом и 40% окончательным платежом перед отгрузкой

Консультации по тел. +78512732220

Николай Бычек к.т.н. горный инженер, геотехнолог, гидрогеолог