

ОБЕЗВОЖИВАНИЕ САПРОПЕЛЯ ЕСТЕСТВЕННОЙ ВЛАЖНОСТИ НА МИНИЦЕНТРИФУГАХ

Технология и оборудование предназначено для миникомплексов добычи и переработки сапропеля в товарную продукцию.

За основу процесса принимаются центрифуги "Centri-Flow" или им подобные.

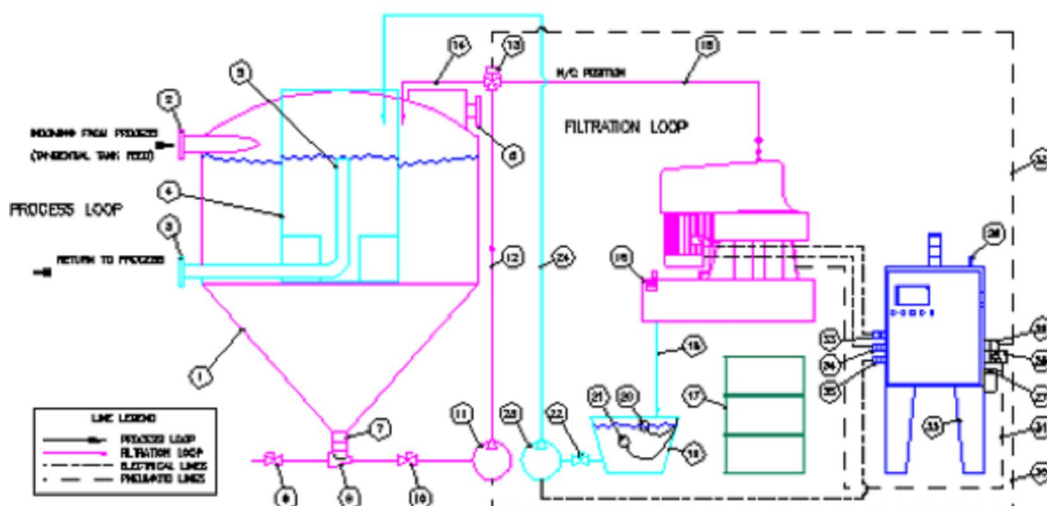
Суточная производительность оборудования по готовому сырью (сапропель влажностью 55-65%) – 2-15 м3.

Оборудование устанавливается в замкнутую технологическую линию, включающую в себе добычное, транспортирующее, подготовительное и перерабатывающее оборудование.

Добыча сапропеля осуществляется винтовым или шнековым земснарядом малой производительности.

Транспорт жидкого сапропеля ($W=87-98\%$) осуществляется винтовым насосом по гибкому плавучему грунтопроводу.

Подготовка сапропеля естественной влажности проходит в резервуаре цеха переработки путем его выгрузки в емкость, подачи коагулянта, тщательного перемешивания вязко-текучей массы в течение 5-12 мин., ее подачи винтовым насосом на центрифугу.

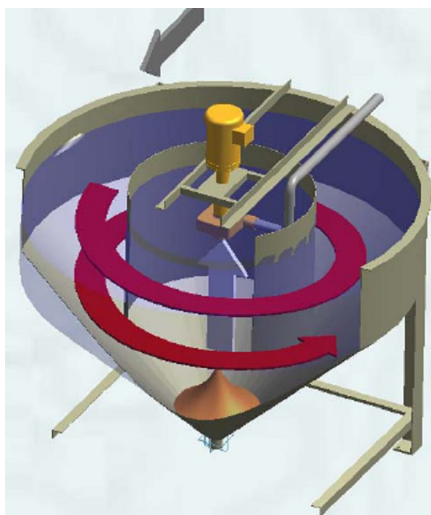


На схеме: комплекс A242 CF-1500

- 1500-галлонный резервуар(танк)

- Центрифуга модели A242
- Насосы и трубопроводы
- Пульт управления системой
- Возвратные насосы и трубопроводы
- Комплекс монтируется на заводе-изготовителе

Комплексы по заказу могут быть изготовлены модульно-блочным стационарным оборудованием или на мобильном ходу.

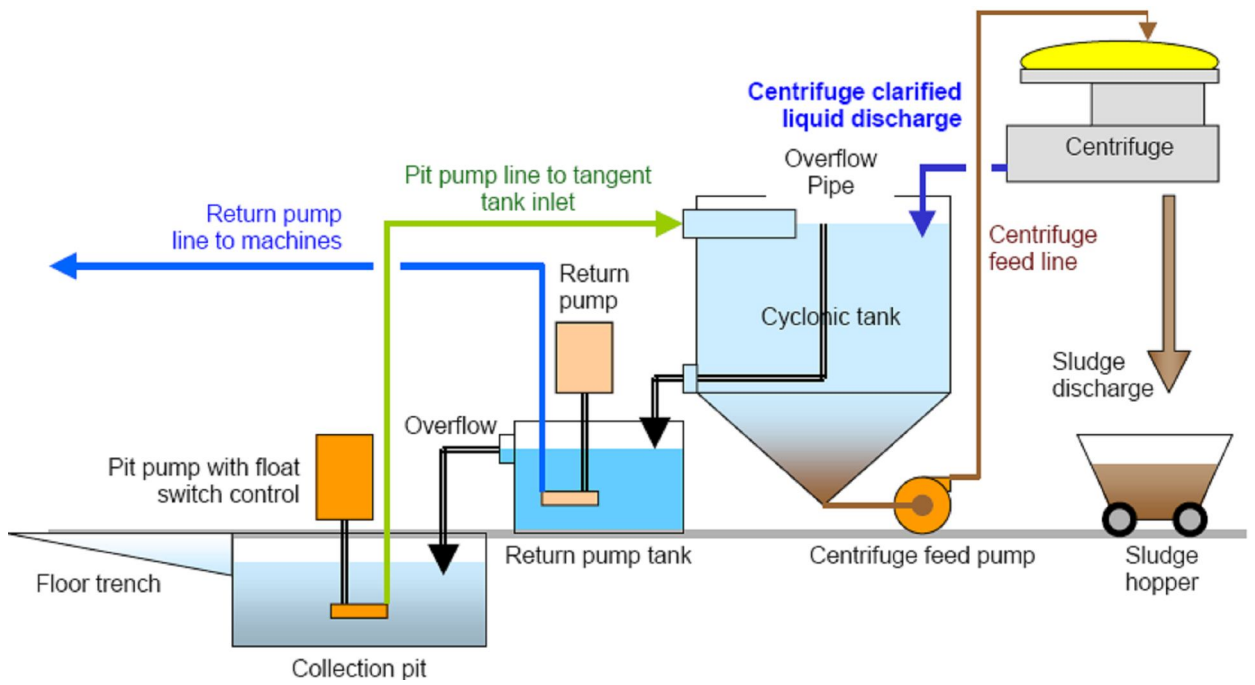


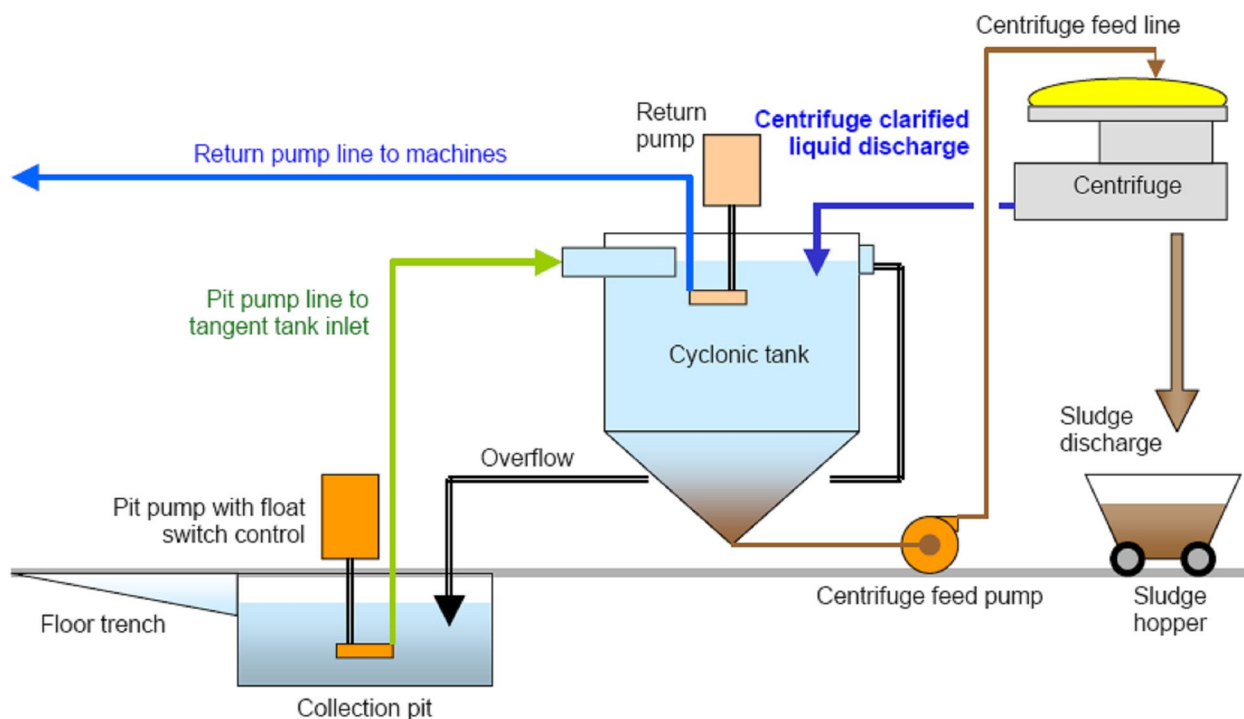
Преимущества системы

- Непрерывная работа по обезвоживанию в едином производственном цикле
- Полностью автоматизированная система
- Имеет возвратную трубопроводную обвязку для доочистки фильтрата
- Сброс в озеро только чистой осветленной воды после обезвоживания сапропеля
- Проектирование комплексов под требуемую Заказчиком производительность
- Учитывает производственную санитарную и экологические аспекты производства



Варианты установки оборудования в технологических цепочках представлены на схемах ниже





ЦЕНЫ И СЕРВИС ЦЕНТРА

Стоимость типовой технологии и типового проекта на CD – 1000 руб. + доставка.
 Стоимость адаптированной технологии обезвоживания к конкретному месторождению и бизнес-плану (проекту) малого предприятия на CD – 45000 руб.

Стоимость технологии и рабочего проекта конкретного предприятия добычи и переработки сапропеля естественной влажности по Техническому заданию Заказчика: 240-280 тыс. руб.

Стоимость оборудования в комплекте (различная комплектация по требованиям проекта заказчика): 1860-3740 тыс. руб. (технология и проект включены в стоимость поставки).
 Стоимость оборудования возрастает при требовании увеличении его производительности и глубины обезвоживания твердой фракции.

Кабельная продукция, емкости и вспомогательное оборудование, трубопровод для транспортирования сапропеля, крепежи поставляются отдельно по размерам и в количестве, требуемыми проектным решением.

Поставщик технологии, оборудования и типового проекта
Центр по сапропелю

414018. Астрахань. ул. Ульянова, 67. оф. 9-10
 тел. 7+(8512)732220. 89086132220. факс 7+(8512)592838
 E-mail: danil(dog)astranet.ru

www.saprex.ru