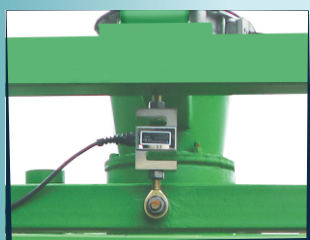


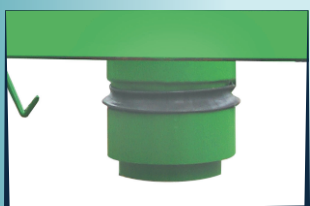
Модульный комплекс по фасовке сыпучих материалов в мягкие контейнеры типа Биг-Бэг



Промежуточный бункер на раме с ножевым затвором и датчиком уровня



Тензометрический датчик веса станции затаривания СЗ 500



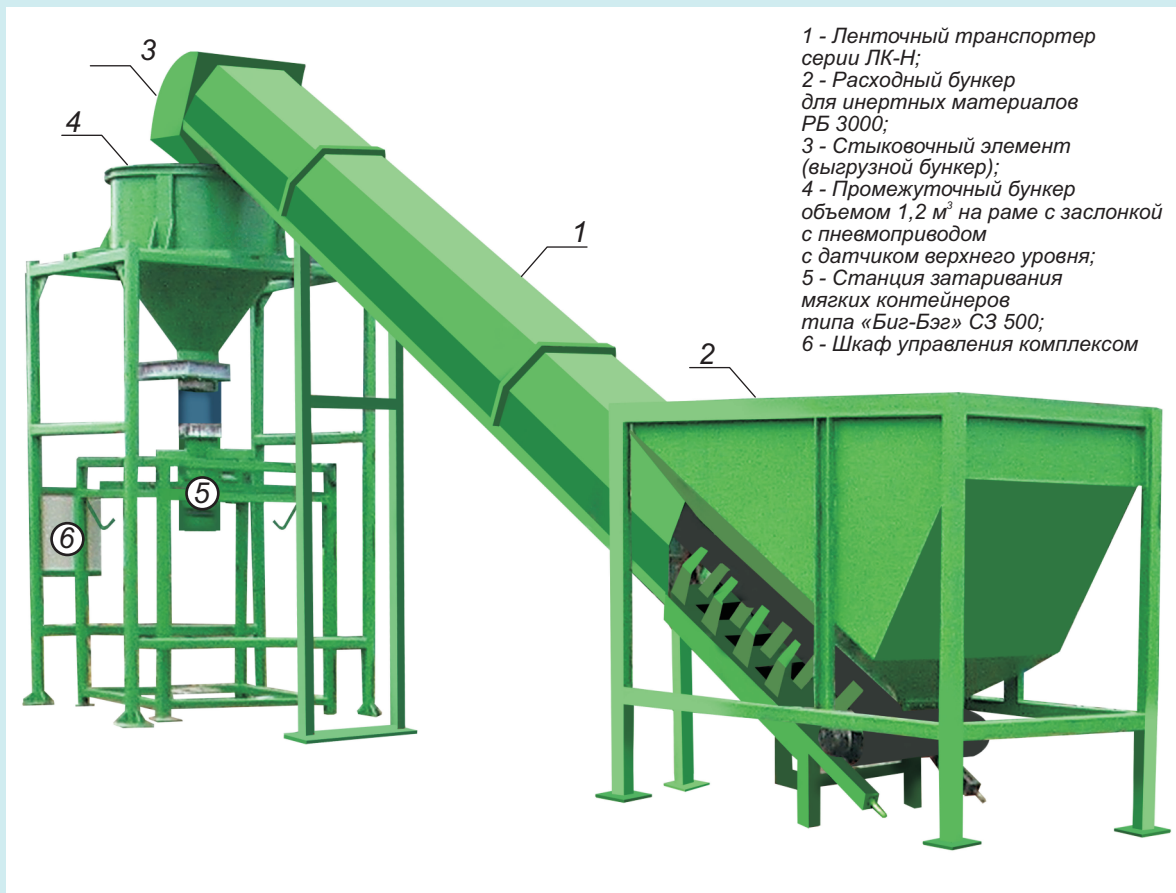
Устройство фиксации клапана Биг-Бэга



Затвор с пневмоприводом фирмы Mix (Италия) промежуточного бункера



Комплексное решение для накопления и транспортирования сыпучих материалов



- 1 - Ленточный транспортер серии ЛК-Н;
- 2 - Расходный бункер для инертных материалов РБ 3000;
- 3 - Стыковочный элемент (выгрузной бункер);
- 4 - Промежуточный бункер объемом 1,2 м³ на раме с заслонкой с пневмоприводом с датчиком верхнего уровня;
- 5 - Станция затаривания мягких контейнеров типа «Биг-Бэг» СЗ 500;
- 6 - Шкаф управления комплексом

Комплекс по транспортированию и затариванию сыпучих материалов в мягкие контейнеры типа Биг-Бэг производства машиностроительного предприятия "СтройМеханика" предназначен для транспортирования сыпучих материалов и смесей мелких и грубых фракций объемным весом до 3500 кг/м³ включительно таких, как цемент, гипс, песок, гравий, щебень, шлак, уголь, и т.д. и затаривания их в мягкие контейнеры типа Биг-Бэг величиной дозы от 250 до 2000 кг.

Комплекс может найти применение в составе технологических линиях строительной, химической, аграрной, пищевой промышленности, добычи нерудных ископаемых и др., а также в логистических схемах складирования, хранения и перевозки материалов.

Для затаривания применимы мягкие контейнеры разового и многократного использования с клапаном шириной от 110 до 140 мм. Вместимость контейнеров от 250 до 1500 литров, грузоподъемность от 250 до 2000 кг.

В состав комплекса входят узлы и агрегаты, выпускаемые предприятием серийно.

Состав комплекса:

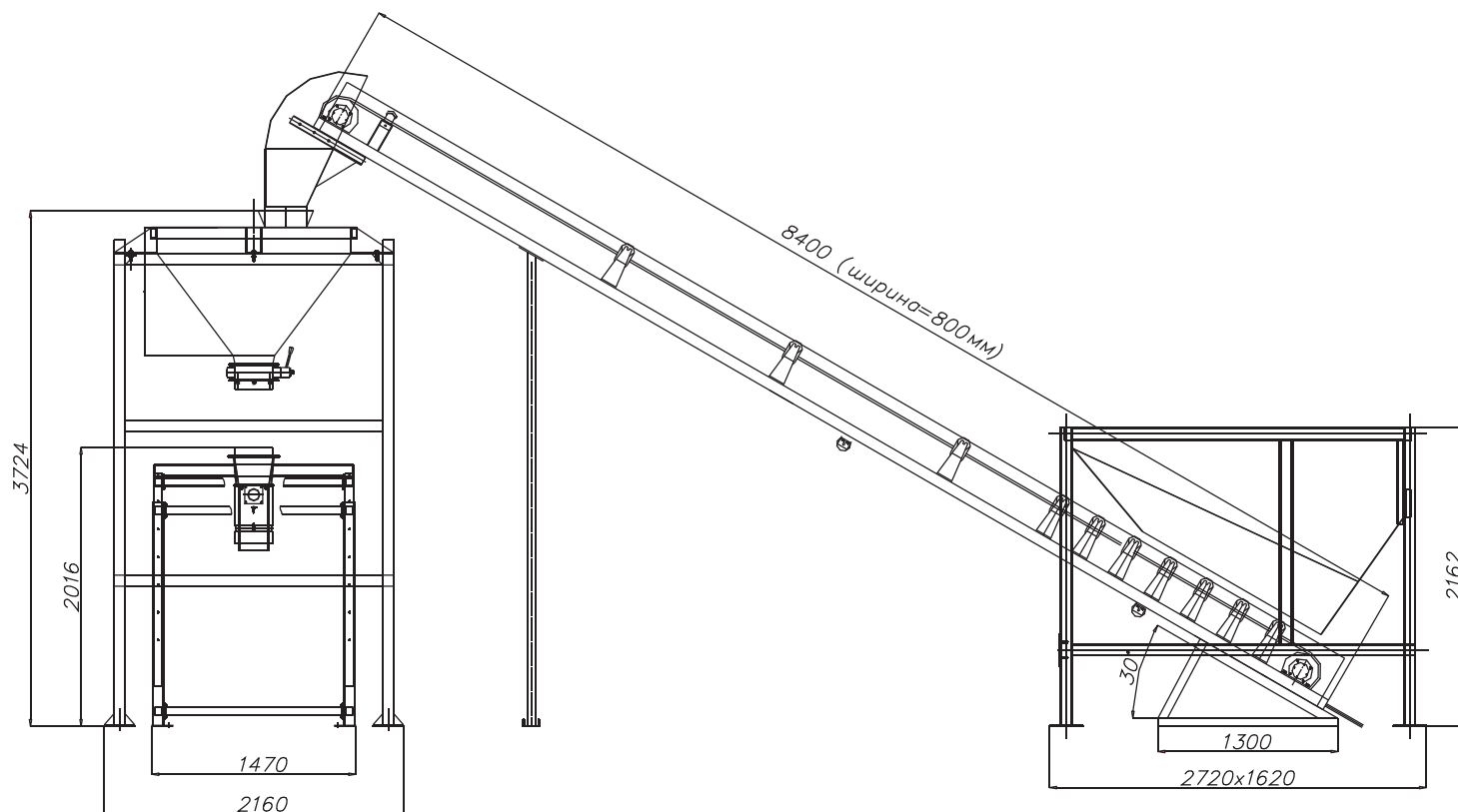
№ п/п	Наименование	Краткие технические характеристики
1.	Ленточный транспортер серии ЛК-Н для транспортирования материалов	Длина 8 м; установленная мощность 3 кВт; напряжение питания 380 В
2.	Расходный бункер для инертных материалов РБ 3000 для хранения сыпучего материала. Устанавливается над ленточным транспортером серии «ЛК» или аналогичным. Подача материалов в расходный бункер осуществляется с помощью фронтального колёсного погрузчика.	Габаритные размеры 2400×1300×2080 мм
3.	Стыковочный элемент	Габаритные размеры 750×880×760 мм



Шкаф управления комплексом

4.	Промежуточный бункер объемом 1,2 м ³ на раме с ножевым затвором и датчиком уровня	Габаритные размеры 2100x2100x3930 мм;
5.	Станция затаривания мягких контейнеров типа «Биг-Бэг» (загрузка мягких контейнеров с заданной количественной дозой загружаемого материала)	Габаритные размеры 2500x1540x1540 мм; установленная мощность 500 Вт; напряжение питания 380 В; Статическая точность взвешивания, от 0,25 кг до 2 кг
6.	Шкаф управления комплексом (управление работой ленточного транспортера серии ЛК-Н; промежуточного бункера объемом 1,2 м ³ , заслонкой с пневмоприводом, станцией затаривания СЗ 500)	Габаритные размеры 500x220x650 мм

Габаритные размеры:



Технические характеристики:

Производительность, т/ч	до 40
Напряжение питания, В	380
Установленная мощность, кВт	3,5
Габаритные размеры (L×B×H), мм	10000×2100×4750